

Fertigstellung November 2015
Bauherr REWE Märkte 3 GmbH
 vertr. durch Herrn Boris Johns, Köln/DE
Architekt merz objektbau GmbH & Co.
 KG, Aalen/DE
Oberfläche SANDALOR® E0/S120-0,5 ausgeführt
 von HD Wahl GmbH, Jettingen-
 Scheppach/DE
3D Fassadenplatten
 Fielitz GmbH, Ingolstadt/DE
Fotos © Conné van d'Grachten/HD Wahl



Rewe_Heidenheim_0003_kl

Die komplette Länge des Gebäudes schimmert im hellen SANDALOR®-Goldton S120-0,5. Die Fassadenelemente mit Wellenstruktur sind transluzent.



Rewe_Heidenheim_0009_kl

Vorgelagerte Glaskuben markieren den Eingang und die Bäckerei mit Café in der ersten Etage.



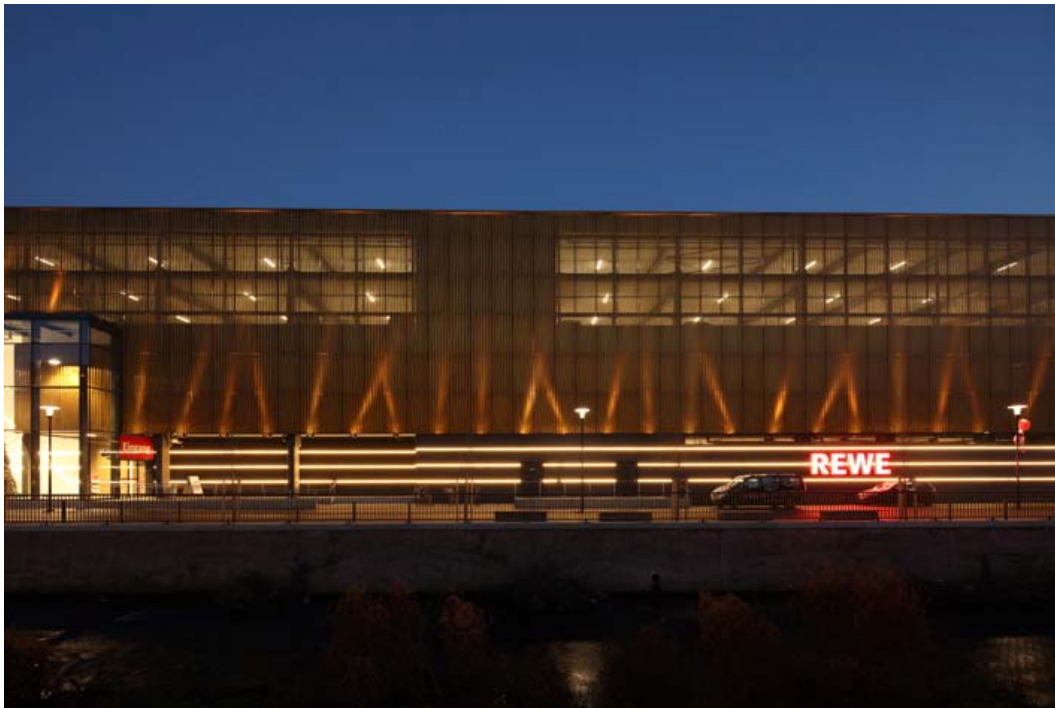
Rewe_Heidenheim_0026_kl

Die goldene Seite des Baus richtet sich zum Brenz-Ufer und einem neuen City Quartier.



Rewe_Heidenheim_0026_kl

Je diffuser das Tageslicht, desto sanfter reflektiert das goldene Eloxal. Je nach Tageszeit und Lichtstimmung variieren Glanzgrad und metallischer Schimmer.

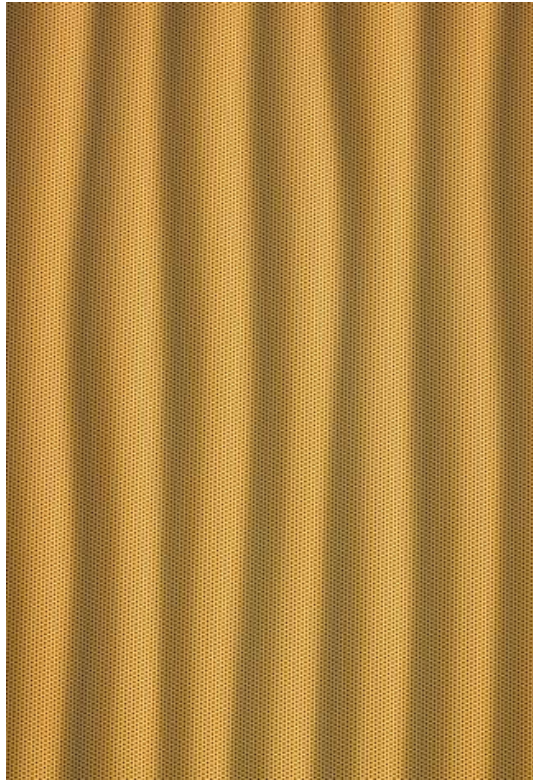


Rewe_Heidenheim_0038_kl

Spannendes Lichtspiel bei Nacht: In der Dunkelheit erhellen 60 Fassadenstrahler das Gebäude. Die Durchlässigkeit der Fassadenelemente wird erst jetzt richtig sichtbar.



Rewe_Heidenheim_0011_kl
 Qualität und lebendige Brillanz des satten Goldtons werden langfristig erhalten bleiben.



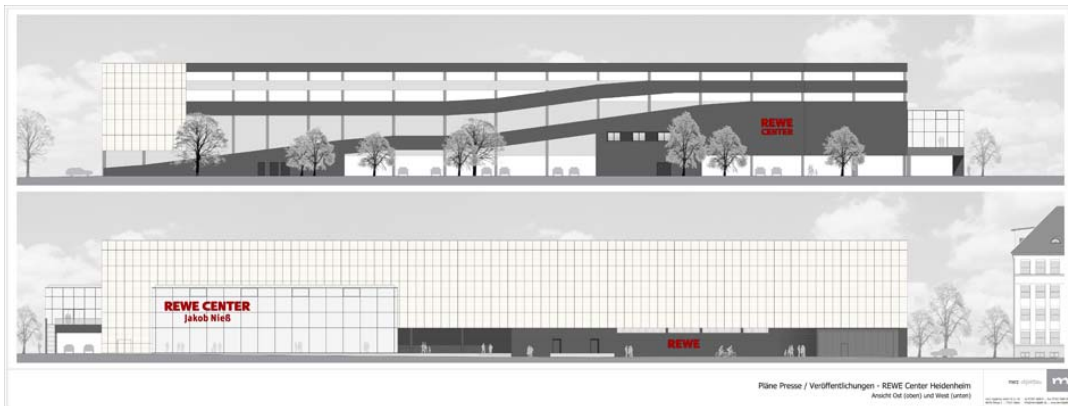
Rewe_Heidenheim_0013_kl
 Die Farbgebung in SANDALOR® erzeugt in Kombination mit 3D-Struktur und Perforation einen ganz besonderen Materialausdruck.

Pläne

© merz objektbau GmbH & Co. KG, Aalen



PR - Ansicht Nord, Süd und Schnitt_kl.jpg



PR - Ansicht Ost und West_kl.jpg

Weitere Fotos und Pläne finden Sie in hoher Auflösung unter http://download.proesler.com/hd_wahl_rewe_heidenheim.zip
Bitte achten Sie auf die korrekte Nennung des Foto- und Plannachweises. Abdruck honorarfrei, Belegexemplar erbeten an:
Proesler Kommunikation GmbH | Martin Prösler | Karlstraße 2 |
72072 Tübingen | Deutschland | info@proesler.com | www.proesler.com