

Fotos

Objekt	NEWTON Büroimmobilie der TÜV Süd AG, München/DE
Bauherr	ARMAT Südwest GmbH & Co.KG vertret.durch die TÜV SÜD Business Services GmbH
Architektur	DMP Architekten, Axel Altenberend, München/DE
Oberfläche	Duraflon® im Farbton RAL 9010, appliziert von HD Wahl GmbH, Jettingen-Scheppach/DE

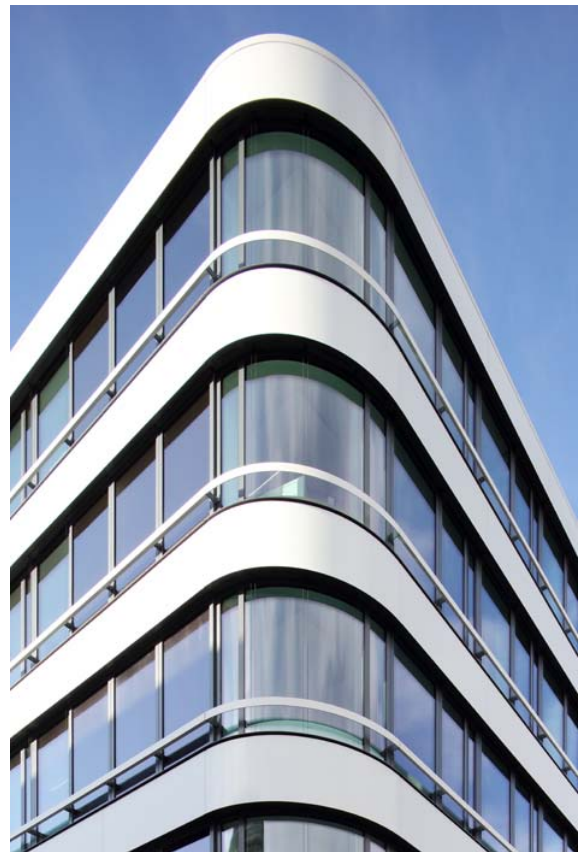
Fotos: © Conné van d'Grachten/HD Wahl

Bitte achten Sie auf die korrekte Nennung des Fotonachweises.
Abdruck honorarfrei.



NEWTON_0007_lr.jpg

Das NEWTON von DMP Architekten stellt der Farbdominanz der ADAC-Hauptverwaltung eine puristische Gestaltungssprache gegenüber.



NEWTON_0032_lr.jpg

Die reinweißen Fassadenbänder markieren die Geschossebenen und legen sich in sanfter Schwingung um das gesamte Gebäude.



NEWTON_0026_Ir.jpg

Im Eingangsbereich werden die mit Duraflon® beschichteten Fassadenbänder als stegartige Elemente vor der sich nach innen wölbenden Fassade fortgeführt.



NEWTON_0031_Ir.jpg

Die Premium-Lackierung Duraflon® ist besonders robust: So wird der Weißton trotz der widrigen Umweltbedingungen unweit der Bahngleise im Innenstadtbereich von München auch über die Jahre nicht an Strahlkraft verlieren.

WAHL

FASZINATION OBERFLÄCHEN.



NEWTON_0015_lr.jpg



NEWTON_0016_lr.jpg

Drei der sechs Innenhöfe sind mit einer Verglasung zu den Bahngleisen hin abgeschirmt. Sowohl an der Außenseite der Verglasung als auch in den Innenhöfen setzen sich die alles verbindenden, mit Duraflon® beschichteten Bänder fort.

Fotos finden Sie in hoher Auflösung unter
http://download.proesler.com/hd_wahl_newton_muenchen.zip

WAHL

FASZINATION OBERFLÄCHEN.



NEWTON_0062_lr.jpg



NEWTON_0052_lr.jpg

Die Fluorpolymer-Einbrennlackierung Duraflon® ist äußerst widerstandsfähig gegen UV-Strahlung, chemisch beständig und verfügt über einen Easy-to-Clean-Effekt. Ihre Lebensdauer entspricht der Lebensdauer der gesamten Fassade. Damit erfüllt sie besonders hohe Nachhaltigkeitsansprüche.

Belegexemplar erbeten an:

Proesler Kommunikation GmbH | Martin Prösler | Karlstraße 2 |
72072 Tübingen | Deutschland | info@proesler.com | www.proesler.com

HD Wahl GmbH | Dieselstraße 6 | 89343 Jettingen-Scheppach | Deutschland
Tel.: 08225 999-0 | Fax: 08225 999-10 | www.hdwahl.de